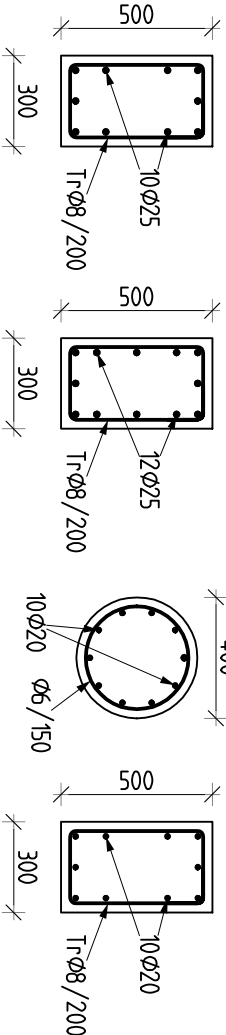


SLoupy M1.25
Sloup C1

Sloup C2

Sloup C3

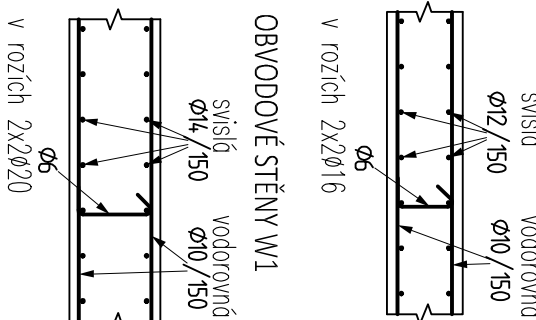
Sloup C4



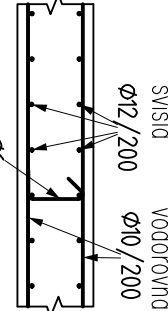
Křetí tlaknu 25mm
V hlavě sloupu tlaknu zhuštit na žs po 50mm
V děle přesahu tlaknu zhuštit na 150mm
Podélné prout budou zhušťev přibou vztuži dle konstrukčních žsso

Stěny M1.25

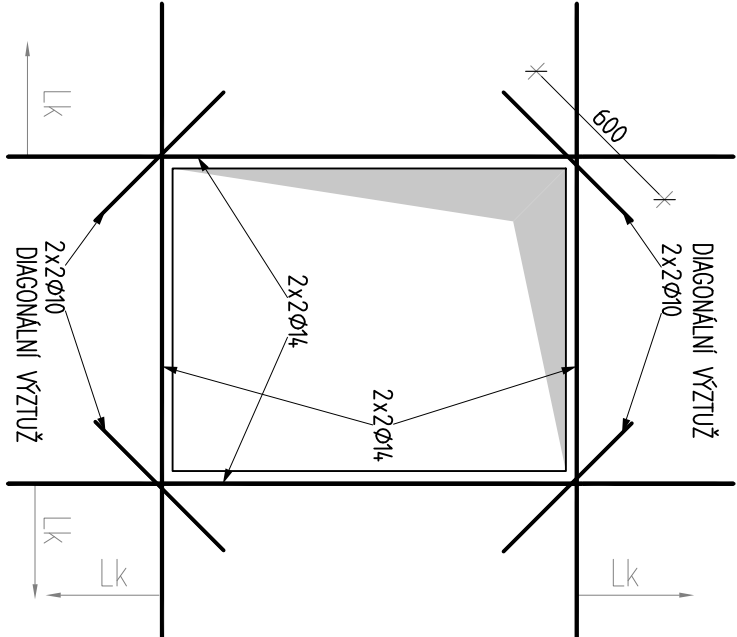
Stěny vřahové, schodišové šachty vř



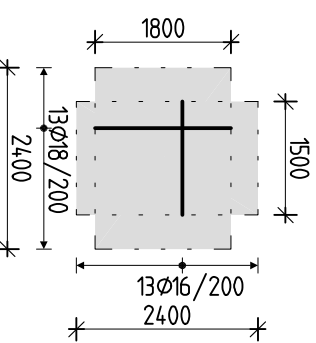
Stěny vřahové šachty vř



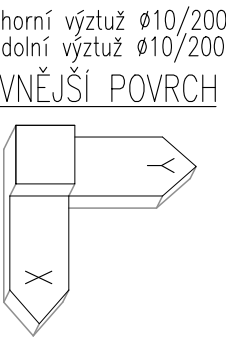
Opřava vřtuže kolem otvoru vř stěných a deskách



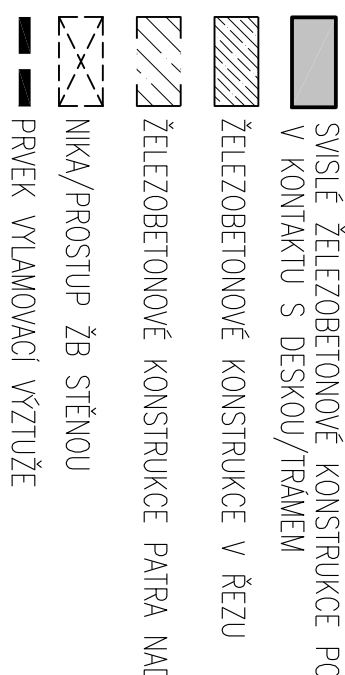
Označení přiložek ve výkrese



Základní rastr vřtuže
Stropní desky



Legenda materiálů:



Výroba betonu a provádění konstrukce
Podle čsn en 206, čsn en 12670
Průběhí třída 2, třída tolerance 1

Strana použitá betonována
Pracovní spára
Strana druhé betonována

Specifikace betonu

Stropní desky a trámy

Beton musí splňovat požadavky čsn en 206+čsn p 73 2404

C30/37- χ C1(C₂,F₁)-CI 0,4-D_{max} 22-S3

Zkouška čs 94 čsn en 1992-1-12011

Metoda čs 94 čsn en 1992-1-12011

Metoda čs 94 čsn en 1992-1-12011

Metoda čs 94 čsn en 1992-1-12011

Metoda čs 94 čsn en 1992-1-12011

Metoda čs 94 čsn en 1992-1-12011

Metoda čs 94 čsn en 1992-1-12011

Metoda čs 94 čsn en 1992-1-12011

Metoda čs 94 čsn en 1992-1-12011

Metoda čs 94 čsn en 1992-1-12011

Metoda čs 94 čsn en 1992-1-12011

Metoda čs 94 čsn en 1992-1-12011

Metoda čs 94 čsn en 1992-1-12011

Metoda čs 94 čsn en 1992-1-12011

Metoda čs 94 čsn en 1992-1-12011

Metoda čs 94 čsn en 1992-1-12011

Metoda čs 94 čsn en 1992-1-12011

Metoda čs 94 čsn en 1992-1-12011

Metoda čs 94 čsn en 1992-1-12011

Metoda čs 94 čsn en 1992-1-12011

Metoda čs 94 čsn en 1992-1-12011

Metoda čs 94 čsn en 1992-1-12011

Metoda čs 94 čsn en 1992-1-12011

Metoda čs 94 čsn en 1992-1-12011

Metoda čs 94 čsn en 1992-1-12011

Metoda čs 94 čsn en 1992-1-12011

Metoda čs 94 čsn en 1992-1-12011

Metoda čs 94 čsn en 1992-1-12011

Metoda čs 94 čsn en 1992-1-12011

Metoda čs 94 čsn en 1992-1-12011

Metoda čs 94 čsn en 1992-1-12011

Metoda čs 94 čsn en 1992-1-12011

Metoda čs 94 čsn en 1992-1-12011

Metoda čs 94 čsn en 1992-1-12011

Metoda čs 94 čsn en 1992-1-12011

Metoda čs 94 čsn en 1992-1-12011

Metoda čs 94 čsn en 1992-1-12011

Metoda čs 94 čsn en 1992-1-12011

Metoda čs 94 čsn en 1992-1-12011

Metoda čs 94 čsn en 1992-1-12011

Metoda čs 94 čsn en 1992-1-12011

Metoda čs 94 čsn en 1992-1-12011

Metoda čs 94 čsn en 1992-1-12011

Metoda čs 94 čsn en 1992-1-12011

Metoda čs 94 čsn en 1992-1-12011

Metoda čs 94 čsn en 1992-1-12011

Metoda čs 94 čsn en 1992-1-12011

Metoda čs 94 čsn en 1992-1-12011

Metoda čs 94 čsn en 1992-1-12011

Metoda čs 94 čsn en 1992-1-12011

Metoda čs 94 čsn en 1992-1-12011

Metoda čs 94 čsn en 1992-1-12011

Metoda čs 94 čsn en 1992-1-12011

Metoda čs 94 čsn en 1992-1-12011

Metoda čs 94 čsn en 1992-1-12011

Metoda čs 94 čsn en 1992-1-12011

Metoda čs 94 čsn en 1992-1-12011